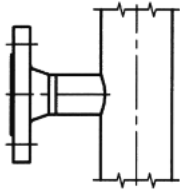
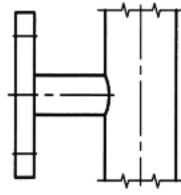


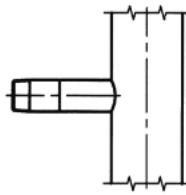
Prozessanschluss:



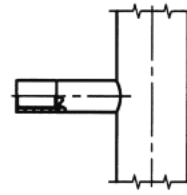
Vorschweißflansch
bis DN25



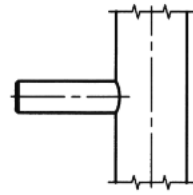
Blindflansch
ab DN32



Gewindestutzen
(Aussengewinde)



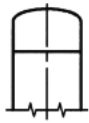
Gewindestutzen
(Innengewinde)



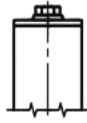
Schweißstutzen

Oberer Standrohrabschluss:

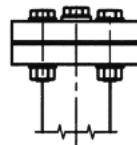
(auf Anfrage mit Dämpfungsfeder)



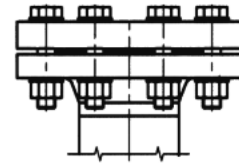
Rohrkappe



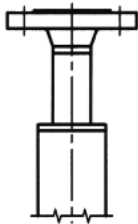
Rohrboden mit
Entlüftungsschraube



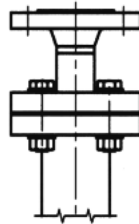
Flanschverbindung mit
Entlüftungsschraube



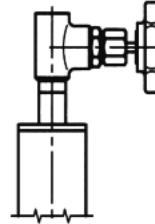
Flanschverbindung
z.B. Dichtflächen Feder/Nut



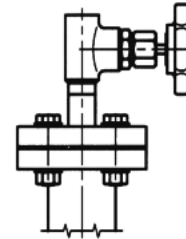
Rohrboden mit
Entlüftungsflansch



Flanschverbindung
Entlüftungsflansch



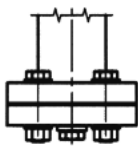
Rohrboden mit
Entlüftungsventil



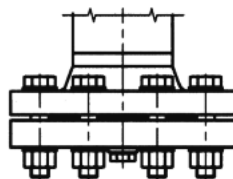
Flanschverbindung mit
Entlüftungsventil

Unterer Standrohrabschluss:

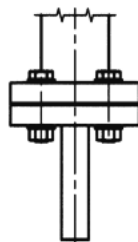
(auf Anfrage mit Dämpfungsfeder)



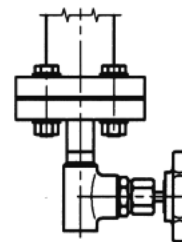
Flanschverbindung mit
Ablassschraube



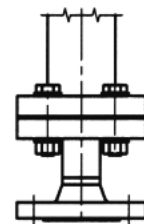
Flanschverbindung
z.B. Dichtflächen
mit Ablassschraube



Flanschverbindung
mit Ablassstutzen



Flanschverbindung
mit Ablassventil



Flanschverbindung
mit Ablassflansch

