



FD-02

Staudruck-Füllstandsschalter

Features

- / Füllstandsüberwachung
von Flüssigkeiten
- / Filter- und Luftkanalüberwachung
- / Trockenlaufschutz für Pumpen

Beschreibung:

Bei der Staudruckfüllstandsmessung wird der statische Druck der Flüssigkeit in geeigneten Druckgebern (Rohr oder Schlauch) in Luftdruck umgesetzt. Die steigende Flüssigkeit stellt im Druckgeber einen abgeschlossenen Luftraum her, sobald der Pegel die Schließkante erreicht hat. Bei weiter wachsender Füllhöhe entsteht im Rohr ein Überdruck, welcher bei einem Wert von ca. 50 mm WS einen Druckschalter betätigt. Rohr oder Schlauch müssen sehr sorgfältig abgedichtet werden, da sich sonst der Schaltpunkt durch Luftverluste im Druckgeberrohr verändern könnte. Der FD-02 ist werkseitig auf einen Schaltpunkt von 50 mm WS eingestellt, sodass dieser mit der Rohrlänge abzgl. 50 mm definiert ist. Der FD-02 wird immer ohne Druckgeberrohr geliefert. Der Anwender ist somit in der Wahl des Rohrmaterials frei und kann sich den überwachten Medien anpassen. Bei warmen, dickflüssigen oder klebrigen Stoffen empfiehlt sich eine ständige geringe Lufteinperlung über ein an eine Druckluftversorgung angeschlossenes T-Stück.

Anwendung:

Staudruckschalter sind einfache, preiswerte Geräte zur Überwachung des Füllstandes vornehmlich in offenen Behältern, Sümpfen und Schächten. Da sie keine mechanisch bewegten Teile aufweisen, sind diese Schalter besonders schmutzunempfindlich. Durch die freie Auswahl des Druckgebermaterials durch den Anwender, können selbst aggressivste Medien preiswert überwacht werden.



Ausführungen:

FD-02 Staudruck Füllstandssensor

Version:

- FD-02.1 - ohne Gehäuse
- FD-02.2 - mit Gehäuse, R 1/2" IG
- FD-02.3 - mit Gehäuse, R 1/2" IG, R 1 1/4" AG
- FD-02.4 - mit Gehäuse, Schlauchverbindung 40 mm

Elektrische Daten:

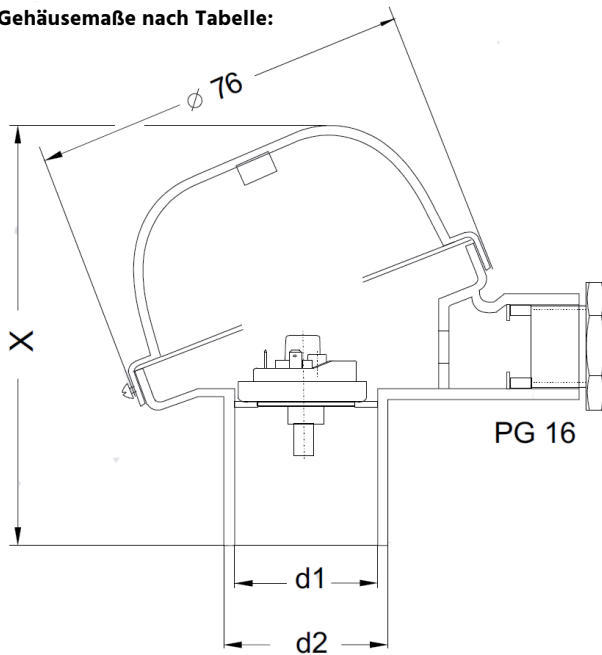
- Schaltleistung /** Wechsler 6 A, 250 V, 50 Hz, ohmsch; geprüft nach VDE 0630
- Elektrischer Anschluss /** Flachstecker, 6,3 DIN 46248

Technische Daten:

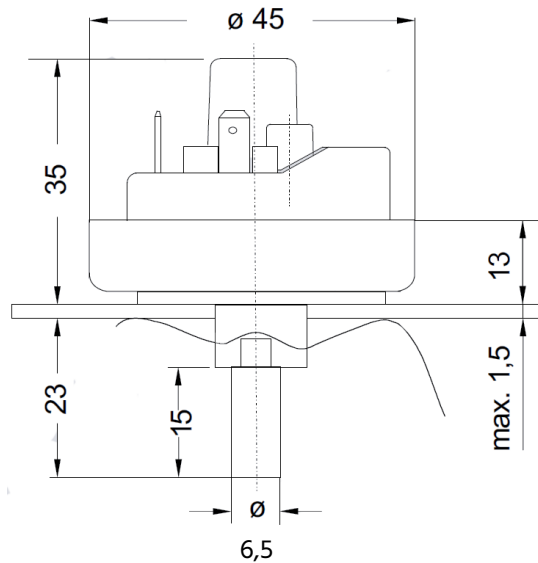
- Druckbereich /** 0,05 bis 1 m Wassersäule
- Kleinster Schaltdruck /** 50 mm Wassersäule
- min. Rückschaltdruck /** 20 mm Wassersäule
- max. Temperatur /** -10...+85°C
- Werkstoffe /**
 - Gehäuse: Polyamid
 - Membran: Nitrilkautschuk
 - Druckkammer: Polyamid, glasfaserverstärkt
- Schaltdifferenz /** 15%, min. 30 mm Wassersäule
- Schalttoleranz /** ± 10%, min. +7,5 mm Wassersäule

Abmessungen in mm:

Gehäusemaße nach Tabelle:



Schaltermasse FD-02.1 (ohne Gehäuse)



Gehäusemaße:

Version	d1	x	d2
FD-02.2	R 1/2" IG	78 mm	-
FD-02.3	R 1/2" IG	85 mm	R1 1/4" AG
FD-02.4	Schlauch	108 mm	40 mm

Typenschlüssel:

Bestellnummer FD-02. 2

FD-02 Staudruck-Füllstandsmesser

Version /

- 1 = ohne Gehäuse
- 2 = mit Gehäuse, R 1/2" IG
- 3 = mit Gehäuse, R 1/2" IG, R1 1/4" AG
- 4 = mit Gehäuse, Schlauchverbindung 40 mm